

フローティングライセンス トラブルシューティング

株式会社スマートエナジー研究所

2024/02/02

ご注意

- 本資料の一部または全部を無断複製、無断転載等することは禁じます。
- 本資料の内容は予告なく変更することがあります。



更新履歴

バージョン	日付	内容
1.0.0	2024/2/2	初版作成
	2024/2/5	1.1 注釈追記

目次

ご注意	3
1. クライアント端末での起動時エラー	4
1.1 エラー情報① Fatal Error	4
1.2 エラー情報② License Error (option)	5
1.3 エラー情報③ License Error (NoLicenseAvailable)	5
お問い合わせ	8

ご注意

- 本書の内容の一部または全部を無断で複製／転記することを禁止します。
- 本書の内容は予告なく変更される場合があります。
- 本書の著作権は、株式会社スマートエナジー研究所が保有しています。
- 本製品は日本国内での使用を前提に製造されております。日本国外での使用による結果について弊社は一切の責任を負いません。また、本製品について海外での保守、サポートは行っておりません。

- Windows、及び Visual Studio は米国 Microsoft Corporation の米国およびその他の国における登録商標です。
- CodeMeter は、Wibu-Systems, Ag の登録商標です。
- そのほか、本書に転載されている商品名／社名などは、一般に各社の商標ならびに登録商標です。本文中における®および™は省略させていただきました。

1. クライアント端末での起動時エラー

Q. クライアント端末で Scideam を起動しようとする以下（①、②、③）のエラーが出ます。

A. すべてのエラーに共通する内容として、まずは以下をご確認ください。

- WibuSystems の WEB サイトから取得した最新版の CodeMeter がインストールされていることを確認。
- サーバーとクライアントと双方で CodeMeter のサービスが起動していること（タスクトレイに常駐しているか）を確認。
- クライアントで指定したサーバーの IP アドレスが正しいか確認。（DHCP だと定期的に変更される）
- コマンドラインオプションが正しく入力されているか確認。
 - 大文字小文字を区別
 - Scideam では--options（複数形）、SCALE では--option（単数形）で間違いやすいので留意
- クライアントとサーバー間の通信が遮断されていないか確認。
 - 利用される通信は WibuSystems のインストールガイド（P6～7）に記載があるので、これらが遮断されていないか確認
 - インストールガイドは「<https://www.wibu.com/jp/support/manuals-guides.html>」から取得

また、以下のように表示されるエラー情報により、原因と対策が異なります。

1.1 エラー情報① Fatal Error

Fatal Error

Scideam has encountered an internal problem and needs to close

The unsaved information you were working on may be lost.

We are sorry for the inconvenience.

【原因と対策】

FatalError は CodeMeter ランタイムのバージョンが古いときに出るエラーです。

クライアント PC に、WIBU-SYSTEMS から最新版をダウンロードしてインストールしてください。

<https://www.wibu.com/jp/support/user/downloads-user-software.html>

一覧から「CodeMeter User Runtime for Windows」を探し、「download」の箇所をクリックするとダウンロードが開始されます。

※起動時以外で「Fatal Error」が表示される場合他の要因が考えられますので、別途お問い合わせください。

1.2 エラー情報② License Error (option)

License Error

This product does not have a valid license: "---floating' option was not found.'

【原因と対策】

コマンドライン引数が正しく設定されていないときに表示されます。

以下の文字列を「リンク先」に入力することで Scideam が起動するようになります。

全角文字（スペース）の混入やスペルミス、ハイフン（-）の数など、入力ミスがないかご確認ください。

1.3 エラー情報③ License Error (No License Available)

License Error

This product does not have a valid license;'One of the following Licenses is required.

CodeMeter 6002359:101000000 NoLicenseAvailable

CodeMeter 6002359:102000000 NoLicenseAvailable

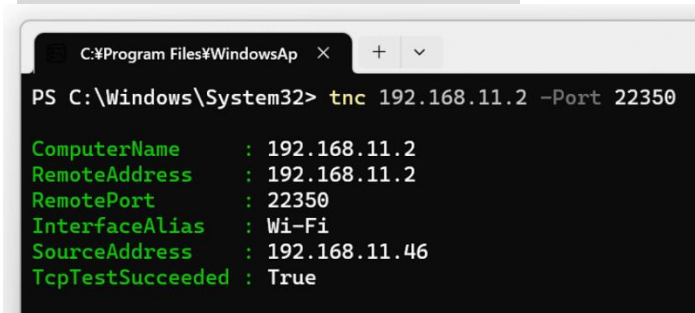
【原因と対策】

サーバーのファイアウォールが解放されていない、もしくはセキュリティソフトにより、通信が遮断されている可能性があります。

• ポートが解放されているか確認

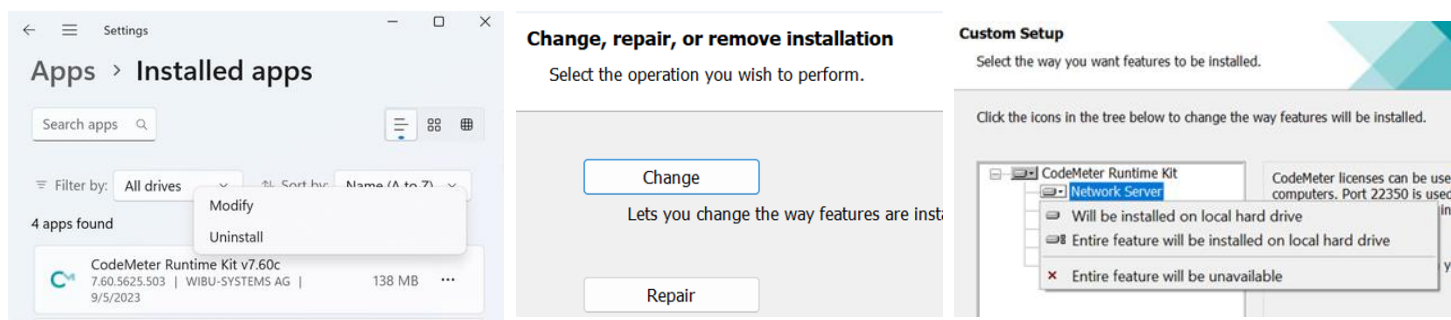
1. CodeMeter ランタイムはライセンスサーバーにアクセスするために TCP:22350 ポートと UDP:22350 ポートを利用します。クライアント PC で PowerShell を起動して以下のコマンドを実行し、TcpTestSucceeded が True になっていることを確認してください。

```
tnc <サーバーIP> -Port 22350
```



```
PS C:\Windows\System32> tnc 192.168.11.2 -Port 22350
ComputerName      : 192.168.11.2
RemoteAddress     : 192.168.11.2
RemotePort        : 22350
InterfaceAlias    : Wi-Fi
SourceAddress     : 192.168.11.46
TcpTestSucceeded : True
```

2. サーバーPCでファイアウォールの設定（受信の規則）を確認し、「CodeMeterFWExp22350TCP」と「CodeMeterFWExp22350UDP」が追加されていることを確認してください。
3. 上記の tnc コマンドで TcpTestSucceeded が False になるなど、ファイアウォールでポート開放が行われていない場合には、OSの「インストールされているアプリ」から インストーラーを起動し、「変更」で「ネットワークサーバー」を有効化してください。

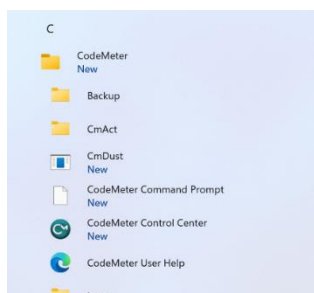


- **疎通確認**

1. クライアント PC で WebAdmin を起動し、「ネットワークサーバー」が有効になっているか確認してください。

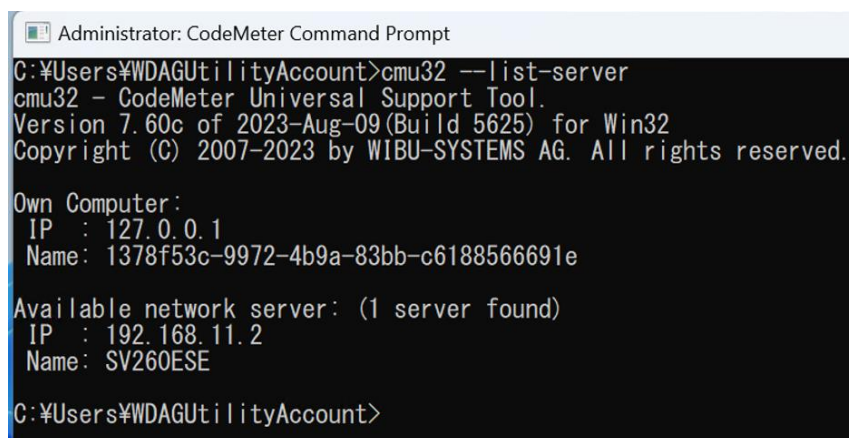


2. スタートメニューから「CodeMeter Command Prompt」を起動し、以下のコマンドを実行してライセンスサーバーと疎通を確認してください。



```
cmu32 --list-server
```

3. Available network server 以下に、疎通に成功したサーバーが表示されます。



```
Administrator: CodeMeter Command Prompt
C:\Users\WDAGUtilityAccount>cmu32 --list-server
cmu32 - CodeMeter Universal Support Tool.
Version 7.60c of 2023-Aug-09 (Build 5625) for Win32
Copyright (C) 2007-2023 by WIBU-SYSTEMS AG. All rights reserved.

Own Computer:
IP : 127.0.0.1
Name: 1378f53c-9972-4b9a-83bb-c6188566691e

Available network server: (1 server found)
IP : 192.168.11.2
Name: SV260ESE

C:\Users\WDAGUtilityAccount>
```


お問い合わせ

お問い合わせは下記弊社 Web ページの URL よりお願いいたします。

(お問い合わせ方法は変更になる可能性があります。)

<http://www.smartenergy.co.jp/contact.html>

株式会社 スマートエナジー研究所

〒222-0033

横浜市港北区新横浜 2-12-1 新横浜光伸ビル 5F

TEL : 045-620-0330

FAX : 045-620-0378